

Anlage zur Prüfungsanmeldung

Die zur Verfügung gestellte Datei dient der Optimierung des Prüfungsablaufs vor Ort. Deshalb wollen wir vorab gewährleisten, dass die Daten in einem verwendbaren Format vorliegen. Hierfür ist es nicht erforderlich, dass die Kontosalden schon den endgültigen Buchungsstand widerspiegeln.

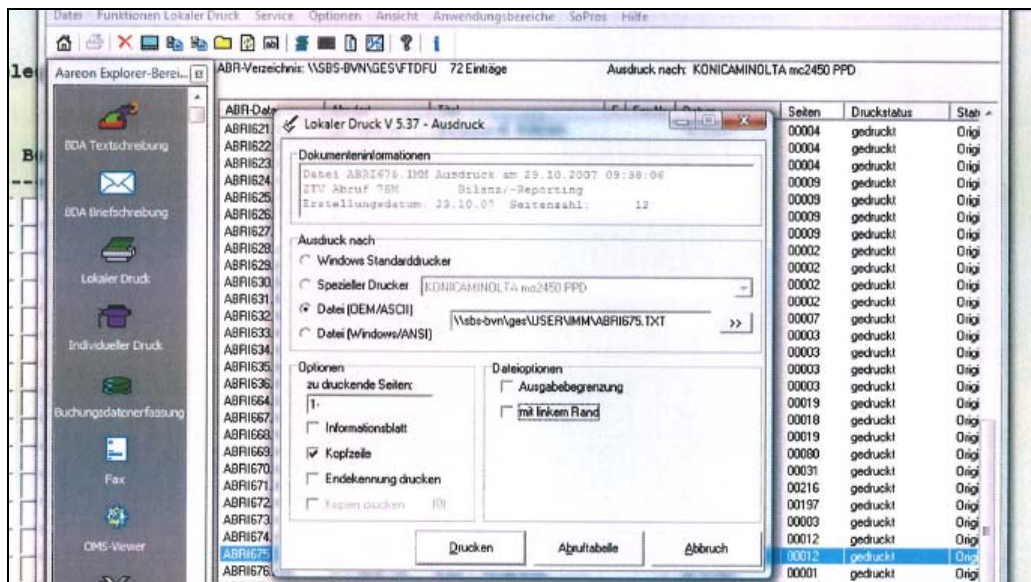
1. GES-System

Dateiformat: Text (*.txt)

Dateiinhalt: Bitte den Abruf 78 M mit den Zusätzen bei GK-Nr. mit D100 und bei Anm. mit 10000 unter „Drucken“ in eine Datei(*.txt) umwandeln.

Achtung: Bitte Dateioption „mit linkem Rand“ nicht anhaken!

Beispiel Druckmenü:



Beispiel TXT-Datei:

ABR1080 - Editor										
Datei Bearbeiten Format Ansicht ?										
G E S										
Umsatzbilanz (Handelsrecht)										
Aktiva										
per 31.12.04 UN XXXXX										
Seite 1										
Abrufdaten:										
Beleg	Datum	VS	US	Belegfeld A	Belegfeld B	GVS	GK-Nr.	GU	N	Mw Anm. B.
X	D98000		ABR 78M		311204		D100			10000 1
Auswertung:										
Kto.	UU	Kost.	Kontobez./Kostenstelle	Saldo		S o l l		H a b e n		31.12.2
Konten-Aktiva										
0001			Lizenzgebühren/GES	19.568,00		9.309,00		5.888,00		22.989
0002			Anwendersoftware-Lokal	15.574,00		466,24		4.423,24		11.617
0099	1		Bürgerst.-Hampe-weg 1,3,5			4.772,25		4.772,25		
0099	3		A. d. Lehm-bünde 17,18,19,20			12.306,22		12.306,22		
0099	6		A. d. Lehm-bünde 23,24			18.316,20		18.316,20		
0099	7		A. d. Lehm-bünde 13,14,15,16			18.591,95		18.591,95		
0099	10		Dürnstraße 9			7.987,09		7.987,09		
0099	12		Auf der Lehm-bünde 27,28			10.572,29		10.572,29		
0099	14		Imm.-Kant-Str.			12.110,08		12.110,08		
0099	18		Ulmenweg 14,16			24.293,39		24.293,39		
0099	21		Stadtstieg 36			226,00		226,00		
0099	23		Henn.-Häcker-Str.1,3,5			45,65		45,65		
0099	24		An den Sülte-wiesen 12			12.130,64		12.130,64		
0099	26		Friedenstr. 2			9.973,84		9.973,84		
0099	27		Geismarlandstr.76			95.275,55		95.275,55		
0099	29		Rastenburger Weg 4b			21.594,86		21.594,86		
0099	32		ULMENWEG 13,15			69.443,26		69.443,26		
0099	34		WEIDENBREITE 31,33			59.258,29		59.258,29		
0099	35		Asternweg 17			1.284,82		1.284,82		

2. Übrige Systeme

Dateiformat: Excel (*.xls)

Dateinhalt: In Spalten werden die Informationen Konto-Nr., Kontoname, Saldo des Geschäftsjahres und Saldo des Vorjahres benötigt. Zusätzliche Spalten sind unschädlich. Zusätzliche Zeilen (Leerzeilen, Zwischensummen o. ä.) sollten vermieden werden

Beispiel:

Sachkontensalden			
SACHKO	BEZEICH	SALDO	UMSATZVJ
1	GRUNDSTÜCKSKOSTEN ALTBAUTEN	1.689.961,06	1.700.425,32
2	GRUNDSTÜCKSKOSTEN NEUBAUTEN	11.317.675,37	11.453.892,41
10	GEBÄUDEKOSTEN ALTBAUTEN	26.908.865,24	26.235.317,30
11	GEBÄUDEKOSTEN NEUBAUTEN	87.469.009,86	90.178.401,81
13	KOSTEN D.AUßENANLAG.ALTBAUTEN	13.811,26	24.852,09
14	KOSTEN D.AUßENANLAG.NEUBAUTEN	265.071,89	415.746,00
15	Kunstplastiken in Wohnanlagen	22.567,13	24.071,61
103	SONSTIGE GEBÄUDE GRUNDSTÜCKSK.GARAGEN	470,39	470,39
104	SONSTIGE GEBÄUDE GEBÄUDEKOSTEN GARAGE	0,00	0,00
105	Sonstige Gebäude Kost.d.Außenanl.Gar.	0,00	0,00
111	GEBÄUDEKOSTEN ALTBAUTEN - GARAGEN	0,00	94,89
112	GEBÄUDEKOSTEN NEUBAUTEN - GARAGEN	3.124.037,13	3.300.069,35
113	GEBÄUDEKOSTEN ALTBAUTEN-MIETERMOD.	0,00	972,58
114	GEBÄUDEKOSTEN NEUBAUTEN-MIETERMOD.	86.697,36	90.076,35
120	HILFSKONTO AFA (WOHNBAUTEN)	0,00	0,00
150	GESCH.U.AND.BAUTEN GRUNDSTÜCKSKOSTEN	157.044,61	157.044,61
151	GESCH.U.AND.BAUTEN GEBÄUDEKOSTEN	1.373.059,91	1.443.296,32
152	GESCH.U.AND.BAUTEN KOST.D.AUSSENANLAGEN	39,63	515,14
160	HILFSKONTO AFA (ANDERE BAUTEN)	0,00	0,00
200	UNBEB. GRUNDSTÜCKE N. N. ERSCHLOSSEN	0,00	0,00
201	UNBEB. GRUNDSTÜCKE ERSCHL.ERW.BZW.V.III	921.972,04	925.643,44
202	UNBEB. GRUNDSTÜCKE I.ZUST.DER ERSCHL.	0,00	0,00
300	GRUNDSTÜCKE M. ERBB.U.UND BAUTEN DRITTER	1.562,51	1.562,51
310	BAUTEN AUF FREMDEN GRUNDSTÜCKEN	79.814,38	85.165,07
400	MASCHINEN IN ZENTRALWÄSCHEREIEN	0,00	0,00
500	WERKZEUGE ALLER ART - REPARATURBETRIEB	3.133,05	4.128,28
501	WERKZEUGE ALLER ART - GÄRTNEREIBETRIEB	3.548,04	443,26
502	WERKZEUGE ALLER ART - WÄSCHEREI BEBELHOF	0,00	0,00
510	WERKSTÄTTENEINRICHTUNGEN	0,00	0,00